



**Marcobus**<sup>®</sup>  
► representa  
**Orbe**



**2026**  
CATÁLOGO DE PRODUCTOS

**SOLUCIONES**  
**Marcobus**



Lea el Código QR y vea lo fácil que es reemplazar nuestros cartuchos.



## ¿CÓMO FUNCIONA LA TECNOLOGÍA EASYFIX?

La tecnología **EasyFix** es un sistema creado y patentado por Orbe, que permite el mantenimiento de los cargadores USB de forma rápida y económica.

Los conectores USB (cartuchos) son reemplazables mediante el uso de una herramienta específica, lo que permite que un cargador USB dañado vuelva a funcionar con normalidad en pocos segundos.

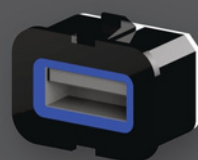
### CARGADOR USB SINGLE

OR0087

**Reducción de Costo:** el reemplazo cuesta menos del 20% del cargador completo;

**Seguridad:** los cartuchos solo pueden ser retirados con un extractor específico;

**Variedad:** posee entradas para diferentes cargadores.



USB TIPO A



USB TIPO C



USB TIPO A REVERSIBLE



Tecnología EasyFix;  
Modelo de 1 puerto;  
USB-A SmartPlug Reversible o  
USB-A o USB-C;  
LED de iluminación difusa;  
Desarrollado con material antifuego.





### CARGADOR USB BUSSCAR NBI

OR2235



Tecnología EasyFix;  
Modelo de 1 y 2 puertos;  
USB-A SmartPlug reversible y USB-C;  
LED de iluminación difusa;  
Desarrollado para el asiento NBI;  
Desarrollado con material antifuego;  
Homologado y Exclusivo Busscar.



### CARGADOR USB MARCOPOLO G8

OR0086

Tecnología EasyFix;  
Modelo de 1 y 2 puertos;  
USB-A SmartPlug reversible y USB-C;  
LED de iluminación difusa;  
Desarrollado para el asiento G8;  
Desarrollado con material antifuego;  
Homologado y Exclusivo Marcopolo.



### CARGADOR USB CAIO

OR0080

Modelo de 2 puertos USB-A;  
LED de iluminación interna;  
Desarrollado con material antifuego;  
Homologado y Exclusivo Caio.



## CARGADOR USB NERO

OR2230

USB-A SmartPlug reversible y USB-C;  
Instalación empotrada;  
Tapa de acabado;  
LED de iluminación difusa;  
Color Negro Piano;  
Desarrollado con material antifuego.

## CARGADOR USB DOBLE DE PARED

OR0082

USB-A SmartPlug reversible y USB-C;  
Instalación empotrada;  
LED de iluminación difusa;  
Colores: Grafito o Negro Piano;  
Desarrollado con material antifuego.

\*Opcionales: tapa de silicona o soporte para barandilla.



SU FLOTA  
MÁS  
EQUIPADA

## CARGADOR USB LIGHT

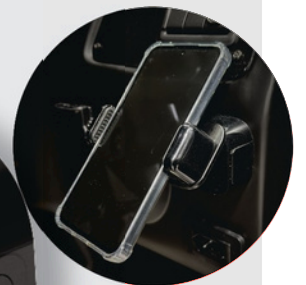
OR0090

Modelo de 2 puertos USB-A;  
Diseño Slim;  
LED de iluminación difusa;  
Tapa de protección;  
Instalación de superficie simplificada;  
Desarrollado con material antifuego.

## EASYDOCK CARGADOR USB CON SOPORTE PARA CELULAR

OR0088

USB-A SmartPlug reversible y USB-C;  
Giro de 360 grados;  
Pinza de goma;  
Iluminación del soporte;  
Opción con y sin cargador.



CARGADORES & SMART MEDIA

SOLUCIONES  
Marcobus.

# smartmedia

Un ecosistema tecnológico que brinda diversión y entretenimiento a todos los pasajeros.

Con estructura modular, SmartMedia permite un nivel de entretenimiento de alto estándar con monitores individuales en los asientos y sistema de audífonos, además de contenido básico que puede ser accedido a través del smartphone del pasajero.

Las películas y series quedan disponibles y almacenadas en el vehículo, sin necesidad de conexión a internet, garantizando diversión para los pasajeros durante todo el viaje, incluso en lugares más remotos.

Transforme su vehículo en una sala de cine.



## 60 Usuarios

Hasta 60 usuarios conectados simultáneamente;



## Acceso

Accesible en smartphones, tablets, laptops vía Web y App;



## Red

Red Wi-Fi única para Internet y contenido;



## Monitores

Reproducción en los monitores de salón y de asientos.



## Almacenamiento

Almacenamiento incluido 120 GB, capacidad de expansión hasta 1 TB.



## Atualização

Actualización del contenido mediante pendrive o Wi-Fi en la plataforma Orbe;



## Controle

Plataforma de gestión de acceso;



## Propagandas

Reproducción de videos institucionales y publicidades mediante Geolocalización.

## SERVIDOR SMARTSERVER

El corazón del sistema SmartMedia es el SmartServer, un hardware robusto capaz de almacenar todo el contenido que será distribuido a los pasajeros.

La actualización del contenido es simple y puede realizarse incluso a través de una red Wi-Fi, facilitando el trabajo de su equipo de TI.



DISEÑO ROBUSTO QUE CUMPLE CON LAS NORMAS AUTOMOTRICES

OR0301

## MONITOR DE ASIENTO

OR0403

**Diseño Slim, que permite la instalación sin necesidad de cortar el asiento.**

Reproducción de películas, música, juegos y mucho más;

12"



DIVERSIÓN  
PARA EL  
PASAJERO

## MONITOR DE ASIENTO

OR4836

**Monitor con pantalla de alta resolución.**

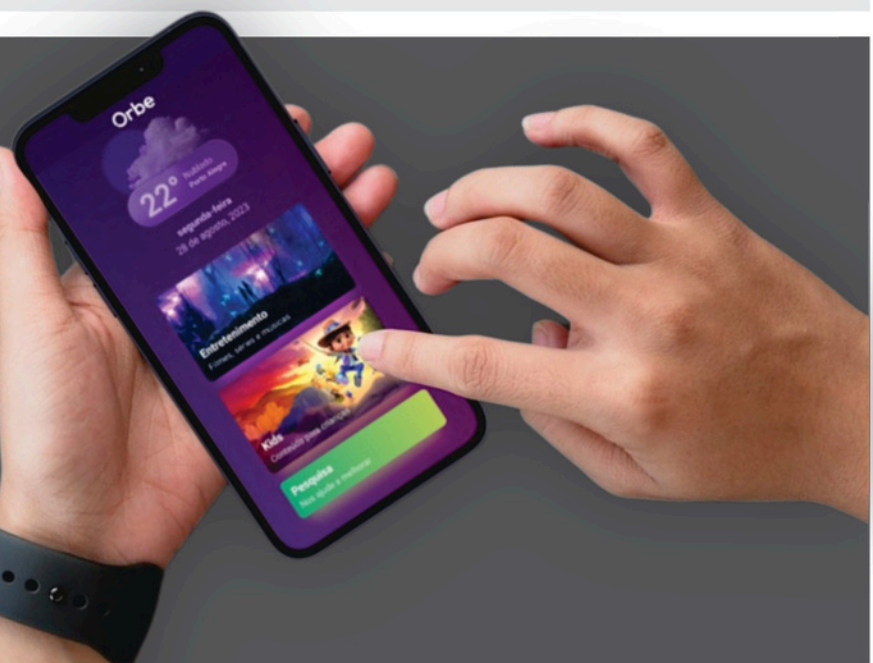
Táctil para el entretenimiento del pasajero, permitiendo el acceso a los contenidos del sistema Orbe SmartMedia por Wi-Fi;

9"



PRIVACIDAD  
PARA SUS  
PASAJEROS

ENTRETENIMIENTO  
GARANTIZADO



SMART MEDIA & SERVIDOR

SOLUCIONES  
Marcobus.

## ENRUTADOR ONET 1200

OR5642

El **Enrutador ONET 1200** fue desarrollado para proporcionar una conexión rápida y estable a los pasajeros. Cuenta con sistema DUAL BAND de 2.4 y 5GHz, soportando hasta 60 conexiones simultáneas con navegación ininterrumpida.

CONEXIÓN Y  
VELOCIDAD



Homologado  
Anatel



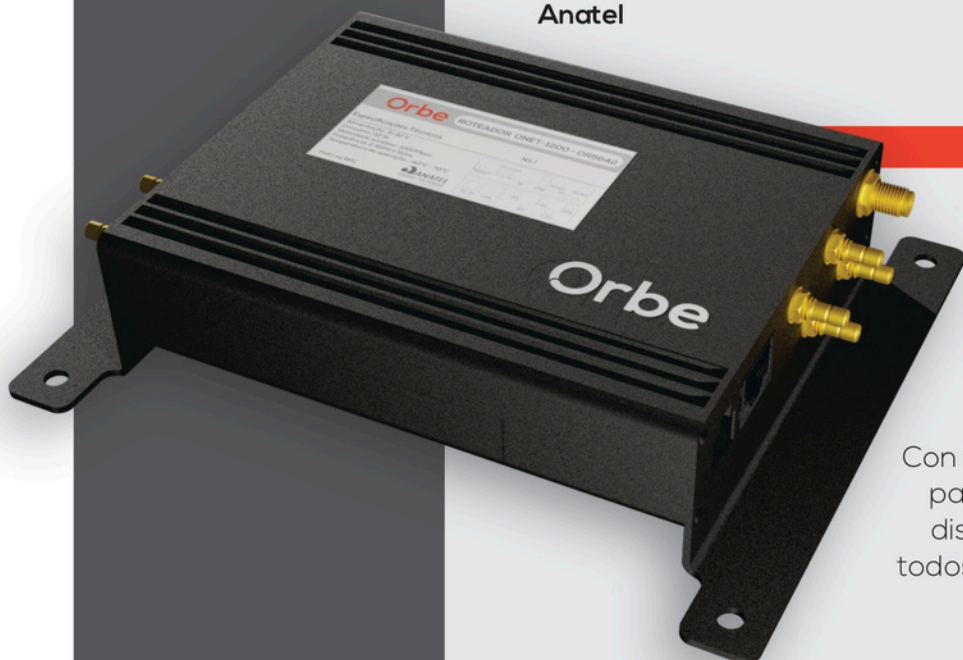
Geolocalización



Software  
de Gestión  
de Flota



Producto  
Automotriz



### Señal fuerte y rápida

Con **6 antenas** potentes desarrolladas para uso en autobuses, la señal se distribuye con la misma calidad en todos los puntos del vehículo, incluso en autobuses de 2 pisos.



### Capacidad para hasta 60 conexiones simultáneas.

Con el **ONET 1200** de Orbe, sus pasajeros que darán extremadamente satisfechos con la calidad del sistema de internet de su flota. Además de tener homologación de ANATEL, el ONET 1200 cumple con todas las normas del sector, proporcionando confiabilidad y seguridad para su autobús.

TECNOLOGÍA  
& INNOVACIÓN  
ORBE  
DO BRASIL

## MONITOR 7" OM7000 FullHD

OR5372

Con constantes inversiones en innovación, tecnología y diseño, Orbe busca ofrecer confort, seguridad y comodidad para su día a día.

- | Pantalla de 7 pulgadas con formato Widescreen;
- | Diseño exclusivo Orbe, proyectado pensando en la calidad de imagen y practicidad en el día a día del conductor;
- | Teclas con iluminación y carcasa robusta para mayor protección;
- | Conectores automotrices Aviation M12 para mayor robustez;
- | Con soporte de fijación proyectado para proporcionar mayor estabilidad durante el trayecto;
- | Modelos con cuatro entradas, posee la función QUAD (dividiendo la pantalla en hasta 4 cámaras simultáneas).



RESOLUCIÓN  
DE LAS  
CÁMARA  
FULL HD

15,6"



## MONITOR RETRÁCTIL MOTORIZADO

OR2981

Apertura y cierre automático y resistente a vibraciones;

Diseñado para soportar operación manual en caso de falla eléctrica;

CALIDAD  
IMAGEN  
ENTRETENIMIENTO  
GARANTIZADO

MONITORES

**SOLUCIONES**  
**Marcobus.**

## MONITOR OEM 15,6"

OR2619

- | Diseño con bordes redondeados para protección de los pasajeros;
- | Excelente contraste y ángulo de visión;
- | Sistema de instalación robusto que evita vibraciones.



15,6"



## MONITORES FIJOS Y ABATIBLES

**15,6"** Fijo y Abatible, Gris.  
OR0521

**18,5"** Fijo y Abatible, Gris.  
OR0968

**21,5"** Fijo y Abatible, Negro.  
OR0969

**27,5"** Fijo, Negro.  
OR0970

PROYECTADOS Y  
HOMOLOGADOS  
PARA USO  
AUTOMOTRIZ

La pantalla Widescreen con tecnología LED proporciona al pasajero una amplia visión incluso en los asientos más distantes. El bajo consumo de energía y diseño slim convierten este modelo de monitor en ideal para aplicación en autobuses.

Los monitores vehiculares de Orbe do Brasil son la mejor opción para quienes buscan calidad de entretenimiento y confort.

Ángulo del soporte de fijación proyectado para garantizar el confort y mejor aprovechamiento de la visión del pasajero.

Monitores Widescreen\* económicos, con iluminación LED.



\*SEGÚN EL MODELO, CONSULTE.

# LÍNEA MULTIMÉDIA ALPHA

OR5780

Multimédia Alpha 9"



Multimédia Alpha 7"



La Multimedia Alpha con Android 12 posee 32GB de almacenamiento y 2GB de memoria RAM, estas características son las que convierten a esta multimedia en un producto de vanguardia.



Radio  
AM/FM



Wi-Fi



Android Auto  
Apple CarPlay



USB



Bluetooth



La Multimedia Alpha posee disponibilidad de aplicaciones como YouTube, Waze, Spotify, Google Maps, SmartMedia, compatible con iOS y Android.

Sus funciones son compatibles para uso tanto en automóviles como en autobuses.

Entrada para cámara de reversa y cámara frontal, entrada y salida de audio y video RCA.

MULTIMEDIAS

**SOLUCIONES**  
**Marcobus**

## MEDIA UNIT

OR5757

- | Pantalla táctil 7";
- | Conexión Bluetooth;
- | Compatible con conexión USB;
- | Radio FM;
- | Entrada para cámaras;
- | Entrada y salida RCA de audio y video;
- | Función de activación automática de la cámara de maniobras;

Funcionalidades en una única pantalla táctil!



## AUDÍFONO INDIVIDUAL

OR5953

- | Accesorio para entretenimiento de audio;
- | Luz suave de señalización;
- | Aplicación versátil;
- | Instalación segura y fácil;
- | Salida P2 para auriculares;
- | Teclas con relieve intuitivo;
- | Diseño premiado Brasil Design Award.



## AUDÍFONO INDIVIDUAL

OR2232

- | Fácil instalación; Radio FM;
- | Cargador USB para celular;
- | Reproductor MP3/USB;
- | Pantalla para información;
- | Salida P2 para auriculares;
- | USB SmartPlug Reversible.

¡Entretenimiento garantizado para su flota!



**SOLUCIONES**  
**Marcobus.**

**Orbe**



**IP69K**  
(RESISTENTE  
AL AGUA)

## CÁMARA **B480**

OR0480

- | Excelente calidad de imagen;
- | Dimensiones reducidas;
- | Resistencia mecánica;
- | Iluminación infrarroja con activación automática;
- | Excelente acabado;
- | Ajuste de posición;
- | aUso interno o externo, resistente al intemperie;
- | Ángulo de apertura 120 grados;
- | Opción analógica o AHD.

## CÁMARA **B470**

OR0470

- | Excelente calidad de imagen;
- | Resistencia mecánica;
- | Iluminación infrarroja con activación automática;
- | Excelente acabado;
- | Uso interno o externo;
- | Ángulo de apertura 120 grados;
- | Opción analógica o AHD.



**IP69K**  
(RESISTENTE  
AL AGUA)

IMÁGENES DE  
ALTA CALIDAD  
+ **SEGURIDAD**  
PARA SU  
FLOTA



## CÁMARAS **B100, B100i, B150 e B150i**

OR0844 OR0845 OR1033 OR1034

- | Iluminación para visión nocturna\*;
- | Instalación con soporte o empotrado\*;
- | Líneas guía opcionales\*;
- | Incluye broca de instalación;
- | Uso interno o externo;
- | Inversión y espejo de imagen\*;
- | Opción analógica o AHD.

\*SEGÚN EL MODELO, CONSULTE.

# CÁMARAS

**SOLUCIONES**  
**Marcobus.**

PLAYER  
**MP3 BR2000+**  
OR2255

El reproductor MP3 BR2000+ es una solución simple y económica para su flota de autobuses. Cuenta con salida amplificadora integrada, convirtiéndose en una solución para cualquier vehículo.

Solución ideal en audio y MP3.



Radio AM/FM



USB



Micro SD



Entrada Auxiliar



12V



Bluetooth

MULTIFUNCIONAL  
**DVD**  
OR4603

Un equipo completo, con calidad sonora y visual, con ecualizadores de audio.

Solución ideal para vehículos de larga distancia que necesitan comunicación audiovisual con los pasajeros.



Encendido Monitor



Salida de Video



USB/SD CARD



Entrada para Micrófono



CD y DVD



12/24V



Bluetooth



MULTIFUNCIONAL  
**HD DIGITAL**  
OR5756

El Multifuncional HD Digital es la evolución del DVD Multifuncional, proporcionando mayor calidad sonora.

Posee pantalla LCD intuitiva que puede utilizarse para visualización de cámara.



Salida Digital



USB/SD CARD



Salida de Video



Entrada opcional para Micrófono



Pantalla 4,3"



Bluetooth



12/24V



AUDIO DIGITAL  
PANTALLA  
LCD



GRABADOR  
**MDVR H1+**  
OR5229

**4 canales AHD  
1080p**

Entrada de video hasta 1080p para hasta 4 cámaras;

Formato de video H.265/H.264;

LED indicador de estado;

Llave de protección para tarjeta SD;

Salida de video;

Diseño robusto: carcasa de aluminio fundido;

Soporta 2 tarjetas SD hasta 256GB de almacenamiento.



**4 canales AHD  
1 canal IPC**

GRABADOR  
**MDVR H2**  
OR5228

Soporta hasta 4 cámaras 1080P + 1 cámara IP 1080P;

Salida de video;

Soporta 2 tarjetas SD hasta 256GB para almacenamiento;

CPU con potente capacidad de procesamiento;

Geoposicionamiento;

Visualización en línea a través del enrutador Wi-Fi Orbe;

Diseño robusto: carcasa de aluminio fundido. Proyecto patentado;

Autoprotección de datos, ahorra datos cuando se apaga de forma anormal;

Sensor G integrado para detección de aceleración/desaceleración severa;



GRABADOR  
**MDVR H5**  
OR5231

Conozca los mejores grabadores de video del mercado.

**8 canales AHD**  
**4 canales IPC**

Soporta hasta 4 cámaras IP 1080P;  
(\*se requiere switch IP)

Soporta cámaras 8 canales AHD hasta 1080P y 4 canales hasta 1080P IPC;

Salida de video;

Soporta hasta 2TB HDD/SSD para grabación de imágenes;

Tarjeta SD para grabación de respaldo, hasta 256GB;

CPU con potente capacidad de procesamiento;

Geoposicionamiento;

Visualización en línea a través del enrutador Wi-Fi Orbe;

Diseño robusto: carcasa de aluminio fundido. Proyecto patentado;

Autoprotección de datos, ahorra datos cuando se apaga de forma anormal;

Sensor G integrado para detección de aceleración/desaceleración severa;

- Diseño robusto
- Carcasa de aluminio fundido





## CINTAS LED

OR0020

Alimentación de 24V;  
Temperatura de Operación de -10°C a 60°C;  
Colores: blanco cálido, blanco frío, azul y RGB.

## CONVERSOR 24/12V 10A

OR5522

Convertidor de 24V a 12V  
10A+ACC  
Tensión de Entrada: 18~32V



## CABLE PARA CÁMARA/MDVR

OR0003

Cable para cámara sellado con conector M12-4;  
3m, 5m, 10m, 15m, 20m, 25m.

## SENSOR DE ESTACIONAMIENTO

OR0061

Alarma de 3 etapas;  
Indicador visual simulado en tres colores;  
Muestra obstrucción: Izquierda, Centro e Derecha;  
Alimentación 12V/24V.



ACCESORIOS

**SOLUCIONES**  
**Marcobus.**



## AMPLIFICADOR DE AUDIO

OR0013

Amplificador de audio dos canales 24V con arnés;  
Alimentación 18-32V;  
Salidas de audio 2 x 150W;  
Entradas de audio 2 x RCA, 2 x High Signal;  
Impedancia Mínima: 2 ohmios / Máxima 32 ohmios;  
Potencia RMS.



## MICRÓFONO CUELLO DE GANSO

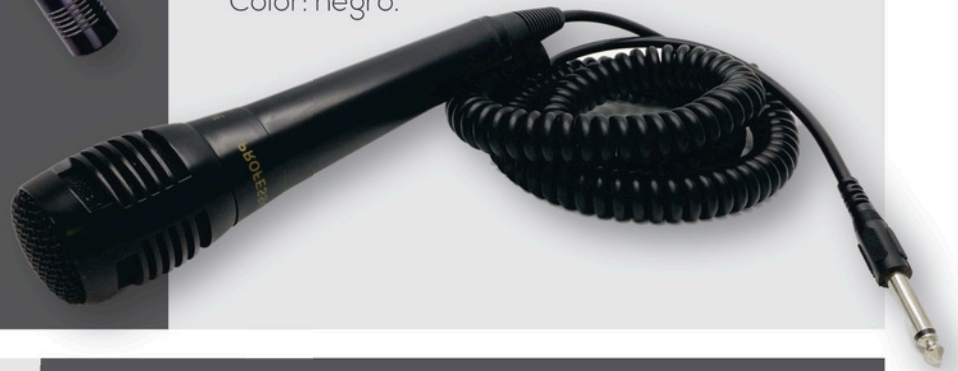
OR4416

Brazzo flexible;  
Soporte para fijación;  
Color: negro;

## MICROFÓNO COM CABLE

OR5917

Cable flexible en espiral;  
Soporte para fijación;  
Color: negro.



## ALTA VOZ

OR5511

Woofer de 4 pulgadas, 25W

# ¿Qué es el Sistema Sobrinho?

Sobrinho es el compañero de viaje del conductor. Mientras el conductor se mantiene concentrado manejando el autobús con seguridad, Sobrinho se encarga de operar todos los recursos tecnológicos del vehículo.

EXPERIENCIA  
COMPLETA PARA  
EL PASAJERO

## ¿Qué hace Sobrinho por usted?

- 📍 Aviso de puntos turísticos;
- 📍 Anuncio de paradas e información detallada sobre la ruta;
- 📍 Avisos de seguridad y confort dentro del vehículo;
- 📍 Control automático de iluminación y otros elementos de confort;
- 📍 Anuncios geolocalizados de puntos de interés;
- 📍 Control automático de la lista de reproducción de películas y música.

### Aplicaciones de Sobrinho



Movilidad Urbana



Turismo

¡Hola!

Soy Dante, el Sobrinho, y seré su copiloto durante el viaje de hoy. Estoy aquí para ayudarle durante el trayecto y orientar su embarque y desembarque.



Vea más en  
[sobrinho.app.br](https://sobrinho.app.br)



Con tecnología innovadora, Sobrinho ofrece una experiencia única para conductores y pasajeros, priorizando la seguridad, la eficiencia, la comodidad y la satisfacción en cada trayecto.



\*Imágenes meramente ilustrativas.

SOBRINHO

SOLUCIONES  
Marcobus

# ¿Por qué elegir a Orbe do Brasil?



## Innovación y Solidez

Somos una empresa que une tecnología e innovación en la creación de productos y soluciones que conectan confort, seguridad y placer al desplazarse. Con más de 20 años en el mercado, atendiendo a los principales fabricantes de carrocerías y flotas de Brasil.

## Equipo Capacitado

Contamos con un equipo entrenado, con profesionales altamente capacitados en áreas estratégicas como Ingeniería, Diseño, Asistencia Técnica, Postventa, Producción, Importación, Ventas, Finanzas, Recursos Humanos, Área Fiscal y Calidad. También contamos con representantes en todo Brasil.



## Laboratorio / ISO9001

Estamos certificados bajo la norma ISO 9001. Contamos con equipos y laboratorios de pruebas de vanguardia, siempre actualizados, buscando garantizar que nuestros productos cumplan con los estándares de calidad establecidos por las normas más rigurosas del mercado.

## Postventa y asistencia técnica

Todos nuestros productos tienen una garantía de 1 año, también tenemos puntos de apoyo en todo Brasil, brindando un servicio rápido y ágil. Sectores específicos de asistencia técnica y postventa capacitados en las áreas. SAC destinado a la atención al cliente.



Conozca más en [www.orbedobrasil.com.br](http://www.orbedobrasil.com.br)



# SOLUCIONES Marcobus.

## Contacto comercial

097 302 146



[marcobus.com.uy/orbe/](http://marcobus.com.uy/orbe/)



marcobusUy



marcobus\_uy



[ventas@marcobus.com.uy](mailto:ventas@marcobus.com.uy)

